
2004年3月期第3四半期決算説明会資料
スパークス・アセット・マネジメント投信株式会社



2004年2月13日

SPARX Asset Management Co., Ltd.

この資料は、投資家への情報提供のみを目的として作成したものであり、特定の有価証券の取引を推奨する目的、または特定の取引を勧誘する目的で提供されるものではありません。

数値、情報については、正確性を期すべく、万全の配慮をしておりますが、一部内部資料に基づくものもあり、財務データに関しては未監査のものであるので、その正確性、完全性、情報や意見の妥当性等を保証するものでなく、当該データ、意見等を使用した結果についてもなんら補償するものではありません。

また、ここに記載された内容が事前連絡なしに変更されることもあります。この資料の著作権はスパークス・アセット・マネジメント投信株式会社に属し、その目的を問わず無断で引用または複製することを禁じます。

第3四半期業績

本資料における数値は全て連結ベースの数値を使用している。

決算のポイント

- 1．営業収益の大幅上昇により上場来の最高益を更新。
- 2．経常的経費コントロールによる基礎収益の維持。
- 3．運用資産残高（AUM）5,000億円を2004年1月時点で達成。



	2003年3月期		2004年3月期		
	第3四半期 (02/4 ~ 12)	通期 (02/4 ~ 03/3)	中間 (03/4 ~ 9)	第3四半期 (03/4 ~ 12)	前年同期比
運用資産残高平残 (億円)	3,852	3,839	4,032	4,290	+ 11 %
営業収益 (百万円)	3,790	4,899	3,557	8,082	+ 113 %
営業費用・一般管理費 (百万円)	2,984	3,856	1,964	3,510	+ 18 %
営業利益 (百万円)	805	1,042	1,592	4,572	+ 467 %
経常利益 (百万円)	797	1,017	1,610	4,473	+ 461 %
当期利益 (百万円)	457	560	797	2,191	+ 379 %
役職員数 (人)	92	94	102	103	+ 12 %
TOPIX	843	788	1,018	1,043	+ 24 %

(注) 上記表中の数字は、「前年同期比」を除き、単位未満を切り捨てて表示している。「前年同期比」は、小数点第1位以下を四捨五入して表示をしている。

	2003年3月期		2004年3月期		
	第3四半期	通期	中間	第3四半期	前年同期比
残高報酬 (百万円)	3,382	4,441	2,118	3,349	- 1%
支払手数料控除後 (百万円)	2,753	3,634	1,799	2,808	+ 2%
料率(手数料支払後) (%)	0.95	0.95	0.89	0.87	- 8%
成功報酬 (百万円)	294	294	1,298	4,526	+ 1,439%
AUM 付帯比率 (%)	71	72	63	61	- 14%
その他 営業収益 (百万円)	114	164	139	206	+ 81%
営業収益 合計 (百万円)	3,790	4,899	3,557	8,082	+ 113%

(注) 上記表中の数字は、「前年同期比」を除き、単位未満を切り捨てて表示している。「前年同期比」は、小数点第1位以下を四捨五入して表示をしている。

営業収益【対中間比】



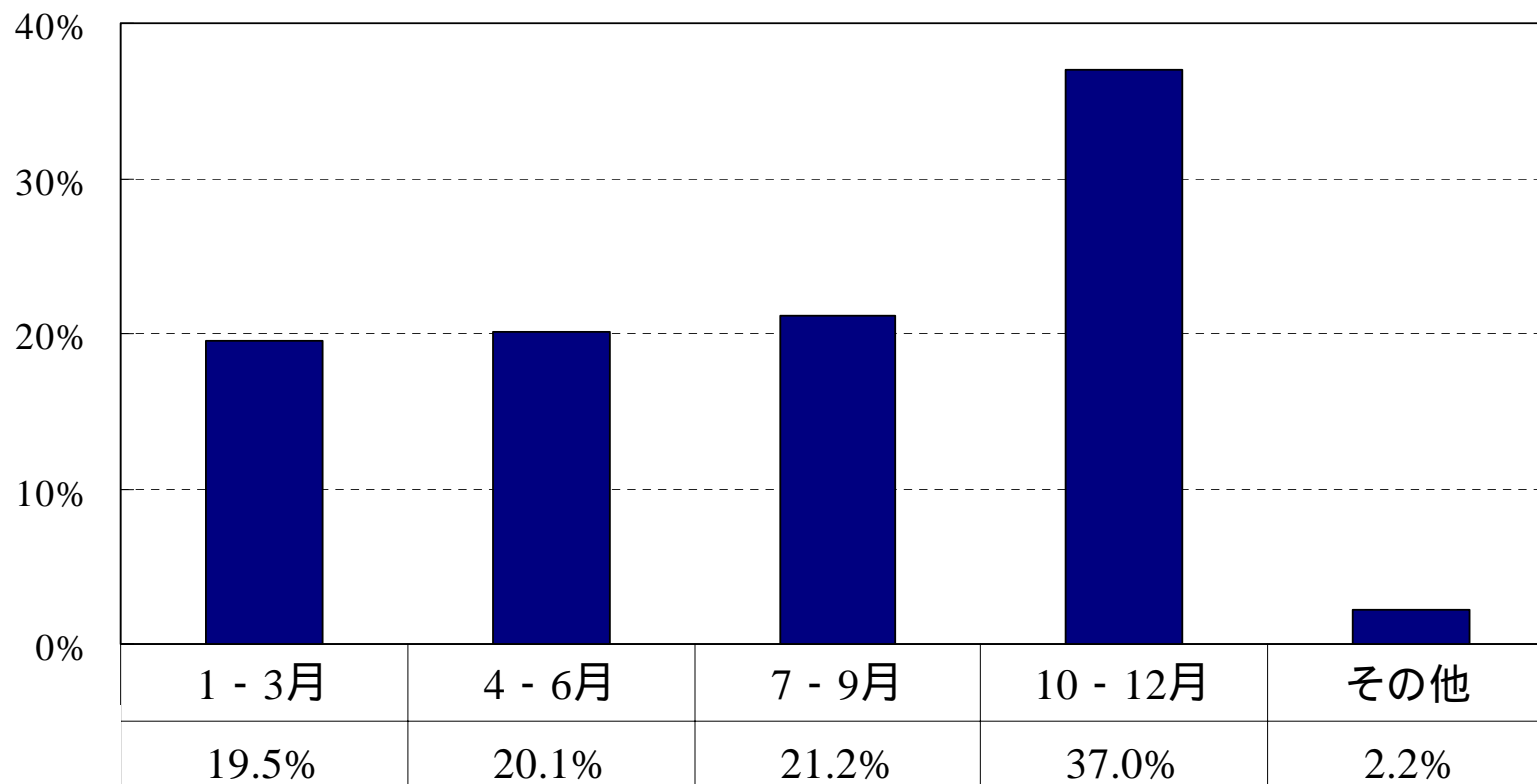
		当中間期	当第3四半期	差引増減	増減率
残高報酬	(百万円)	2,118	3,349	1,230	+58%
成功報酬	(百万円)	1,298	4,526	3,227	+249%
その他	(百万円)	139	206	67	+48%
営業収益 合計	(百万円)	3,557	8,082	4,525	+127%

(注) 上記表中の数字は、「増減率」を除き、単位未満を切り捨てて表示している。「増減率」は、小数点第1位以下を四捨五入して表示をしている。

		2003年3月期	通期	2004年3月期	
		第3四半期		中間	第3四半期
AUM 平残	(億円)	3,852	3,839	4,032	4,290
日本株式 中小型	(百万円)	-	-	-	21
日本株式 一般	(百万円)	6	6	21	60
日本株式 ロング・ショート	(百万円)	287	287	1,025	3,032
日本株式 集中	(百万円)	-	-	227	324
バリュー・クリエーション	(百万円)	-	-	-	1,009
ファンド・オブ・ファンズ	(百万円)	0	0	23	78
成功報酬 合計	(百万円)	294	294	1,298	4,526
TOPIX		843	788	1,018	1,043

(注) 上記表中の数字は、単位未満を切り捨てて表示している。

運用資産残高（2003年12月末）に占める割合



(注1) 上記表中の「運用資産残高（2003年12月末）に占める割合」では、当社が運用する全てのファンド（「ファンド」とは、投資信託あるいは投資一任口座を指す。以下同様）を、成功報酬の基準日および支払いが確定する月ごとに分類し、その上で、当社の2003年12月末の運用資産残高に占める割合をグラフ化した。その際、複数の支払時期があるファンドについては、該当ファンドの残高全てを各月に計上、各月に重複して計上している分は、運用資産残高合計にも加算、成功報酬がついていないファンドは、運用資産残高の合計から除外、という調整を行い、上記割合を算出している。尚、上記の％表示は、小数点以下第2位を四捨五入し、表示している。

(注2) 上記の数字は、社内データ及び当社資料による概算値であり、正確性を保証するものではない。

運用資産残高 (A U M) 内訳



(単位 : 億円)

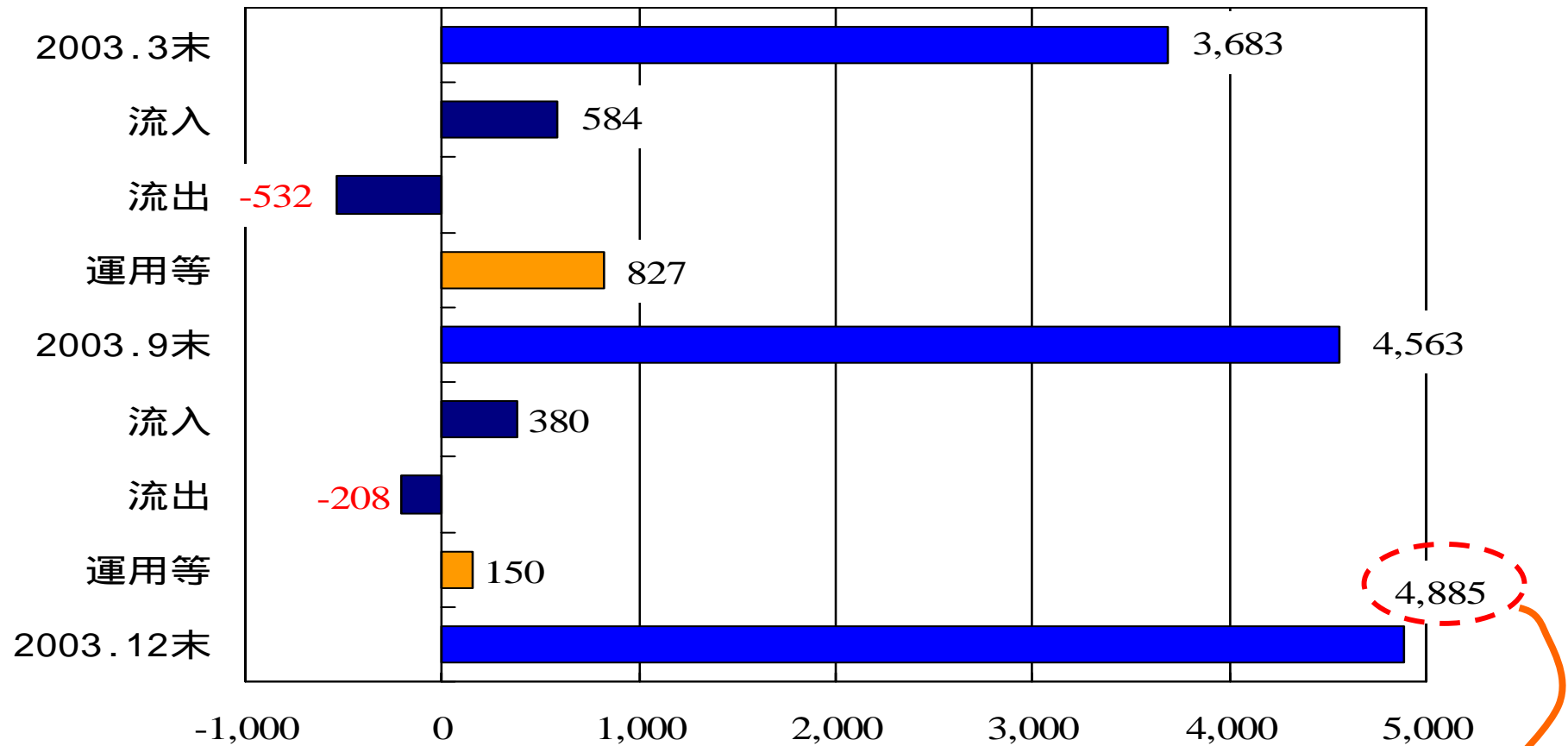
	2002年12月末		2003年3月末	2003年9月末	2003年12月末		
		構成比				構成比	前年比
日本株式 中小型	579	16 %	447	818	920	19 %	+ 59 %
日本株式 一般	631	17 %	667	1,053	1,162	24 %	+ 84 %
日本株式 ロング・ショート	2,097	56 %	1,917	1,826	1,909	39 %	- 9 %
日本株式 集中	241	6 %	238	307	291	6 %	+ 21 %
未公開株式	41	1 %	18	20	65	1 %	+ 58 %
バリュエーション	-	-	239	384	373	8 %	-
ファンド・オブ・ファンズ	164	4 %	153	153	162	3 %	- 2 %
A U M 末残 (合計)	3,756	100 %	3,683	4,563	4,885	100 %	+ 30 %

(注) 上記表中の数字は、「構成比」「前年比」を除き、単位未満を切り捨てて表示している。「構成比」は原則、小数点第1位以下を四捨五入して表示しているが、全体が100%となるように調整をしている。また、「前年比」は小数点第1位以下を四捨五入して表示している。

資金流出入 【2004年4月～12月末】



(単位：億円)



2004年1月(速報) AUM 5,152 億円 達成

(注) 上記表中の数字は、単位未満を切り捨てて表示している。

戦略別 資金流出入



(単位：億円)

	2003/3末	流入	流出	運用等	2003/9末	流入	流出	運用等	2003/12末
日本株式 中小型	447	232	-46	184	818	90	-19	30	920
日本株式 一般	667	128	-16	273	1,053	61	-26	73	1,162
日本株式 ロング・ショート	1,917	149	-468	227	1,826	170	-153	66	1,909
日本株式 集中	238	2	-1	67	307	0	-6	-9	291
未公開株式	18	0	0	2	20	44	0	-0	65
バリュ-・クリエ-ション	239	72	0	72	384	0	0	-10	373
ファンド・オブ・ファンズ	153	0	0	0	153	12			162
AUM未残(合計)	3,683	584	-532	827	4,563	380	-208		4,885

純流出入 + 52 億円

純流出入 + 171 億円

(注) 上記表中の数字は、単位未満を切り捨てて表示している。したがって、表中の「0」は単位未満の数字を意味している。

		2002/12末	2003/3末	2003/9末	2003/12末	変化率 (対2003/9末)
AUM 未残	(億円)	3,756	3,683	4,563	4,885	+ 7.1 %
国内比率	(%)	46.5	48.1	44.6	42.9	- 3.7 %
海外比率	(%)	53.5	51.9	55.4	57.1	+ 3.0 %
一任契約	(億円)	2,610	2,556	3,374	3,679	+ 9.0 %
比率	(%)	69.5	69.4	74.0	75.3	+ 1.9 %
助言契約	(億円)	4	4	5	5	+ 6.2 %
比率	(%)	0.1	0.1	0.1	0.1	- 0.9 %
公募投信	(億円)	448	351	256	250	- 2.2 %
比率	(%)	11.9	9.6	5.6	5.2	- 8.6 %
私募投信	(億円)	693	770	926	949	+ 2.4 %
比率	(%)	18.5	20.9	20.3	19.4	- 4.3 %

(注) 上記表中の「AUM未残」「一任契約」「助言契約」「公募投信」「私募投信」に記載されている金額については、単位未満を切り捨てて表示している。その他の各比率(「国内比率」「海外比率」、一任契約、助言契約、公募投信、私募投信の各比率)については原則、小数点第2位以下を四捨五入して表示しているが、全体が100%となるように調整をしている。「変化率(対2003/9末)」についても、小数点第2位を四捨五入して表示している。

分類			2003年3月期		2004年3月期		
			第3四半期	通期	中間	第3四半期	前年同期比
支払手数料	営業費用	(百万円)	628	806	326	634	+ 1 %
委託計算費	営業費用	(百万円)	73	98	41	59	-19 %
その他	営業費用	(百万円)	125	166	95	152	+ 22 %
人件費	一般管理費	(百万円)	1,189	1,511	798	1,584	+ 33 %
法定福利費	一般管理費	(百万円)	63	98	74	149	+ 136 %
保険料	一般管理費	(百万円)	56	75	39	61	+ 10 %
旅費交通費	一般管理費	(百万円)	168	207	76	128	- 24 %
不動産賃借料	一般管理費	(百万円)	213	288	147	218	+ 3 %
事務委託費	一般管理費	(百万円)	156	200	109	153	- 2 %
減価償却費	一般管理費	(百万円)	97	141	82	124	+ 28 %
その他	一般管理費	(百万円)	213	261	172	241	+ 14 %
営業費用・一般管理費	合計	(百万円)	2,984	3,856	1,964	3,510	+ 18 %

(注) 上記表中の数字は、「前年同期比」を除き、単位未満を切り捨てて表示している。「前年同期比」は、小数点第1位以下を四捨五入して表示をしている。

経費 【対中間比】



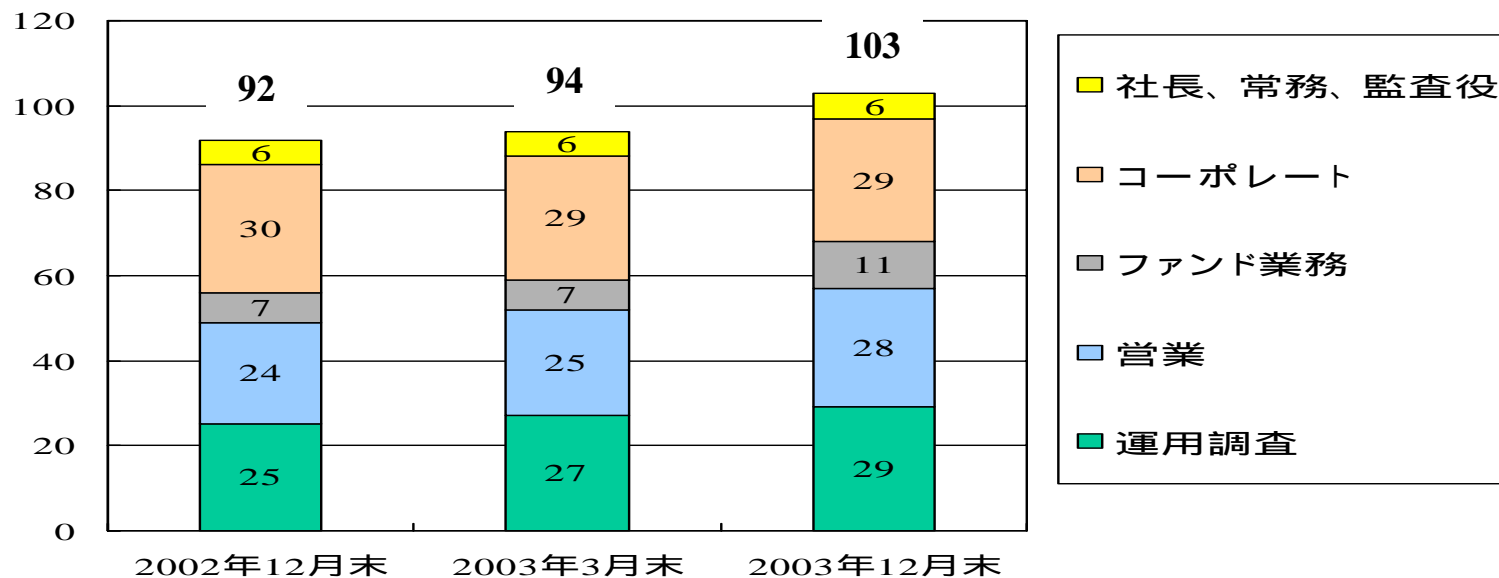
分類			当中間期	当第3四半期	差引増減	増減率
支払手数料	営業費用	(百万円)	326	634	308	+95 %
委託計算費	営業費用	(百万円)	41	59	18	+45 %
人件費 (除：賞与引当金繰入)	一般管理費	(百万円)	598	934	336	+ 56 %
賞与引当金繰入	一般管理費	(百万円)	200	650	450	+ 225 %
法定福利費	一般管理費	(百万円)	74	149	74	+ 101 %
保険料	一般管理費	(百万円)	39	61	22	+ 58 %
旅費交通費	一般管理費	(百万円)	76	128	51	+67 %
不動産賃借料	一般管理費	(百万円)	147	218	71	+48%
事務委託費	一般管理費	(百万円)	109	153	43	+40 %
減価償却費	一般管理費	(百万円)	82	124	42	+ 51 %
その他	営業費用・一般管理費	(百万円)	268	394	126	+ 47 %
営業費用・一般管理費 合計		(百万円)	1,964	3,510	1,546	+ 79 %
営業利益		(百万円)	1,592	4,572	2,979	+187 %

(注) 上記表中の数字は、「増減率」を除き、単位未満を切り捨てて表示している。「増減率」は、小数点第1位以下を四捨五入して表示をしている。

人員配置と人件費 内訳



(単位：人数)

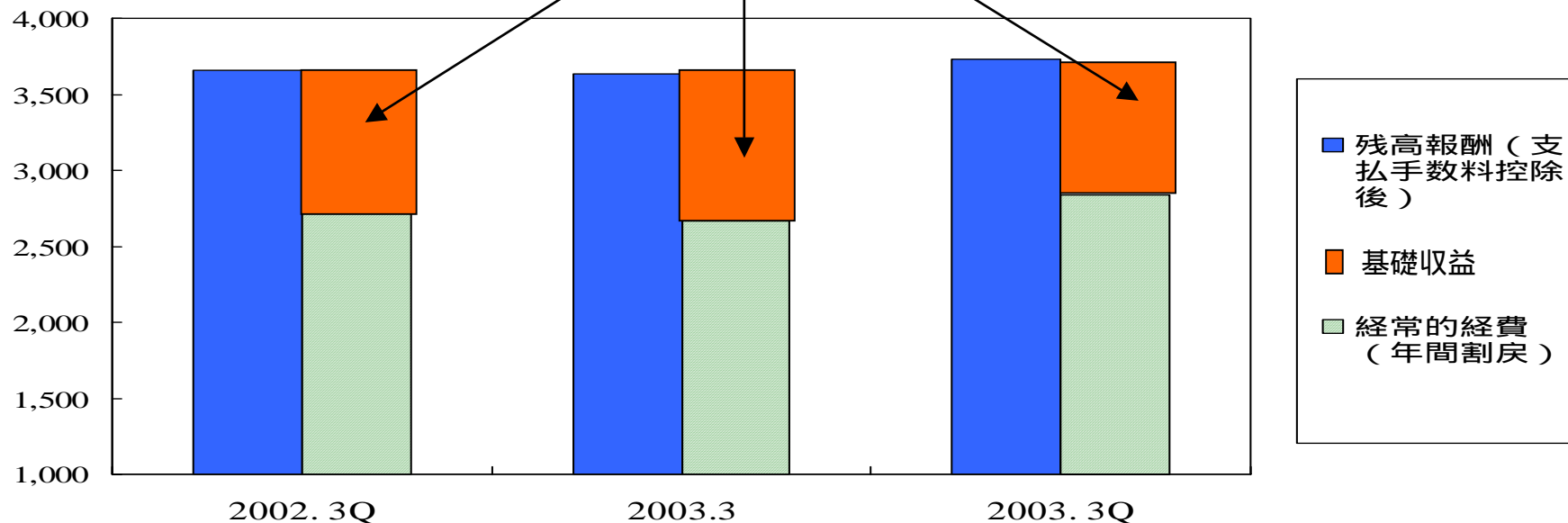


		2003年3月期		2004年3月期	
		第3四半期	通期	第3四半期	前年同期比
給与・役員報酬	(百万円)	871	1,125	934	+ 7%
実績賞与	(百万円)	317	386	650	+ 105%
人件費 合計	(百万円)	1,189	1,511	1,584	+ 33%

(注) 上記表中の数字は、「前年同期比」を除き、単位未満を切り捨てて表示している。「前年同期比」は、小数点第1位以下を四捨五入して表示をしている。

(単位：百万円)

基礎収益=残高報酬（支払手数料控除後）のみで確保できる経常的な利益（概算）



(単位：百万円)	2003年3月期 第3四半期	2003年3月期 通期	2004年3月期 第3四半期
残高報酬（支払手数料控除後・年間割戻）	3,659	3,634	3,732
経常的経費（年間割戻）	2,718	2,664	2,839
基礎収益	941	970	893

(注1) 上記表中数字は単位未満を切り捨て表示している。

(注2) 「経常的経費」とは、支払手数料全額、実績賞与、その他特殊要因により生じた費用等の合計を営業費用・一般管理費の合計から控除した費用の合計を指している。